

# Keramik Urinal mit Radar Urinalspüleinheit SLP 59RS



**SANELA**  
we make water cool®



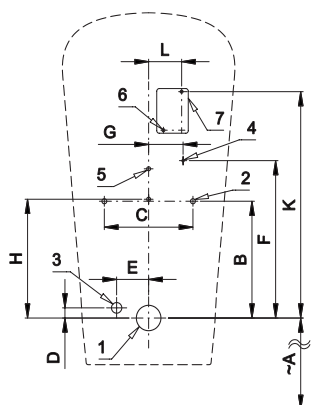
SLP 59 - LEMA RIMLESS

## Eigenschaften



- inklusive Bluetooth-Steuerung (Sanela Control App zum Download verfügbar)
- einfache Montage durch beigefügtes Montage - Maßblatt
- komplette Spüleinheit hinter dem Urinal montiert
- System reagiert nur auf unmittelbaren Gebrauch des Urinals (das System erkennt Änderungen im Flüssigkeitsstand bzw. Durchfluss des Urinals)
- Spülzeit einstellbar von 0,5 Sek. bis 15,5 Sek.
- Parametrierung und Kommunikation mit der Elektronik über die Sanela Control App (Bluetooth) oder die Fernbedienung SLD 04 (akustische Anzeige der Einstellung) ohne Demontage des Urinals
- automatische Hygienespülung nach 6 Stunden Nichtbenutzung
- Batteriezustandsanzeige (nur für Varianten mit B Index)
- mögliche Durchfluss – Mengenregulierung über das Eckventil
- Radar-Spüleinheit spült nach jeder Nutzung auch den Siphon nach

## Installation Zeichnung



- 1 - Abfluss Ø 50 mm
- 2 - Löcher für Befestigungsatz
- 3 - Wasserzuleitung G 1/2"
- 4 - Anschlusskabel für Elektronik 24 V DC oder 230 V AC
- 5 - Löcher für Dübel Ø 8 mm
- 6 - Löcher für Dübel Ø 6 mm
- 7 - integriertes Netzteil

Abmessungen (mm)	A	B	C	D	E	F	G	H	K	L
SLP 59 - LEMA RIMLESS	350	230	180	20	65	310	70	234	446	67

\* für die Höhe der Vorderkante des Urinals 650 mm über dem Boden

## Technische Angaben

### Betriebsspannung

- SLP 59RS 24 V DC
- SLP 59RZ 230 V AC/50 Hz
- SLP 59RB 6 V

### Verbrauchsleistung

- für Betrieb mit 24 V DC 8 W
- für Betrieb mit 6 V 3 W

### Empfohlener Wasserdruck

0,1 - 0,6 MPa

### Durchflussmenge

18 l/min (inf. Data)

### Wasserzulauf

Außengewinde G 1/2"

### Wasserablauf

Wasserzulauf mit Gummidichtung



SLA 11



SLA 11A



SLA 11B



SLA 11C

## Spezifikation

- SLP 59RS - Code-Nr. 11596
- SLP 59RZ - Code-Nr. 01595
- SLP 59RB - Code-Nr. 11597

Keramikurinal mit Radarspülung inklusive Bluetooth-Modul auf der Montageplatte, Elektromagnetventil, Anschlußschlauch, Eckventil mit Filter und Rückschlagventil, Wasserzulauf mit Gummidichtung, Montagesatz, Montage - Maßblatt, integriertes Netzteil (SLP 59RZ), 4 St. alkalische Batterie 1,5 V, 2700 mAh mit Batteriehaltung (SLP 59RB)

## Empfohlenes Zubehör

SLZ 01Y	- Code-Nr. 05012	externes Netzteil 24 V DC zum Betrieb bis max. 5 St. Urinalspüleinheiten
SLZ 01Z	- Code-Nr. 05011	externes Netzteil 24 V DC zum Betrieb bis max. 9 St. Urinalspüleinheiten
SLZ 04Y	- Code-Nr. 05042	externes Netzteil 24 V DC für DIN Schiene, zum Betrieb bis max. 5 St. Urinalspüleinheiten
SLZ 04Z	- Code-Nr. 05041	externes Netzteil 24 V DC für DIN Schiene, zum Betrieb bis max. 9 St. Urinalspüleinheiten
SLZ 04X	- Code-Nr. 10049	externes Netzteil 24 V DC für DIN Schiene, zum Betrieb bis max. 15 St. Urinalspüleinheiten
SLZ 06	- Code-Nr. 05060	externes Netzteil 24 V DC zum Betrieb bis max. 1 St. Urinalspüleinheit
SLD 04	- Code-Nr. 07040	Fernbedienung zur elektronischen Einstellung der Nutzungsparameter
SLA 11	- Code-Nr. 06110	Urinaleinleger mit Duftabgabe - orange, der Geruch von Mango
SLA 11A	- Code-Nr. 06111	Urinaleinleger mit Duftabgabe - rot, der Geruch von Kiwi grep
SLA 11B	- Code-Nr. 06112	Urinaleinleger mit Duftabgabe - transparent, der Geruch von Geißblatt
SLA 11C	- Code-Nr. 06113	Urinaleinleger mit Duftabgabe - blau, der Geruch von Blume aus Baumwolle
SLR 09	- Code-Nr. 08090	Montagerahmen sind für Keramikurinale mit Einbauspülung oder für Keramik Waschbecken vorgesehen
SLA 36	- Code-Nr. 06360	Satz 4 St. alkalische Batterie AA, 1,5 V, 2700 mAh (nur für Varianten mit B Index)
SANELA CONTROL APP		zum Download im App Store und bei Play Store erhältlich