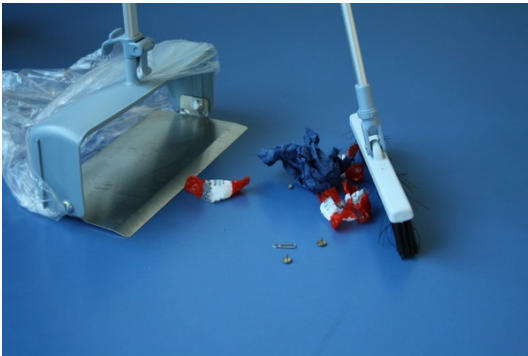




Anwendungsverfahren Unterhaltsreinigung (Wischen)

Ein- und zweistufiges Wischen eignet sich zum Reinigen aller glatten, wasserbeständigen Bodenbeläge. Je nach Anforderungen können zum ein- und zweistufigen Wischen Unterhaltsreiniger, Wischpflegen oder Flächendesinfektionsreiniger eingesetzt werden. Vorpräparierte Reinigungstextilien eignen sich ebenfalls hervorragend zum einstufigen Wischen aller harten, elastischen und wasserbeständigen Oberflächen. Durch die Vorpräparation wird die Schmutzverschleppung durch die verschmutzte Reinigungsflotte ausgeschlossen. Auch eine Keimverschleppung wird verhindert. Dadurch eignet sich dieses Anwendungsverfahren optimal für den Einsatz in hygiene relevanten Bereichen.

Einstufiges Wischen:



Schritt 1: Vorarbeiten

Bei Bedarf aufstuhlen. Grobe, lose aufliegende Verschmutzungen durch Kehren oder Feuchtwischen (Gazetuch) entfernen.



Schritt 2: Dosieren, Gebrauchslösung herstellen

Erst Wasser, dann Reinigungsmittel gemäß Dosierangabe auf dem Etikett hinzugeben. Stets kaltes Wasser verwenden!

Betriebsanweisung beachten! Persönliche Schutzausrüstung verwenden!



Die Sicherheitsratschläge und Anwendungshinweise auf den Gebinden, der Produktinformation sowie dem Sicherheitsdatenblatt sind zu beachten. Bitte beachten Sie auch die Reinigungs- und Pflegeempfehlungen der Hersteller sowie die Bedienungsanleitung der eingesetzten Maschinen und Geräte.



Anwendungsverfahren Unterhaltsreinigung (Wischen)



Schritt 3: Fläche systematisch wischen

Warnschilder aufstellen!



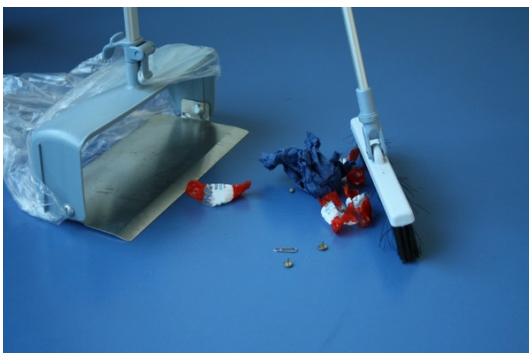
Moppbezug in blauen Eimer tauchen und abpressen. Randbereiche zuerst wischen, anschließend Fläche in überlappenden schlaufenförmigen Bahnen („8“er Schwung) reinigen. Verschmutzten Wischbezug im roten Eimer ausspülen und abpressen. Anschließend wieder in den blauen Eimer tauchen, abpressen und nächste Fläche wischen.



Schritt 4: Arbeitsgeräte reinigen

Schmutzflotte fachgerecht entsorgen, Eimer ausspülen und mit feuchtem Tuch reinigen. Verschmutzte Wischbezüge gründlich ausspülen und zum Waschen abwerfen.

Zweistufiges Wischen:



Schritt 1: Vorarbeiten

Bei Bedarf aufstuhlen. Grobe, lose aufliegende Verschmutzungen durch Kehren oder Feuchtwischen (Gazetuch) entfernen.



Die Sicherheitsratschläge und Anwendungshinweise auf den Gebinden, der Produktinformation sowie dem Sicherheitsdatenblatt sind zu beachten. Bitte beachten Sie auch die Reinigungs- und Pflegeempfehlungen der Hersteller sowie die Bedienungsanleitung der eingesetzten Maschinen und Geräte.



Anwendungsverfahren Unterhaltsreinigung (Wischnen)



Schritt 2: Dosieren, Gebrauchslösung herstellen

Erst Wasser, dann Reinigungsmittel gemäß Dosierangabe auf dem Etikett hinzugeben. Stets kaltes Wasser verwenden!

Betriebsanweisung beachten! Persönliche Schutzausrüstung verwenden!



Schritt 3: Wischbezug auswaschen

Moppbezug in rotem Eimer ausspülen und auspressen. Anschließend Moppbezug in blauem Eimer spülen und über rotem Eimer leicht auspressen.



Schritt 4: Fläche systematisch wischnen

Warnschilder aufstellen!

Randbereiche zuerst wischnen, anschließend Fläche in überlappenden schlaufenförmigen Bahnen („8“er-Schlag) reinigen. Verschmutzten Wischbezug wie unter Schritt 3 beschrieben auswaschen und gut auspressen. Nässe nun mit dem diesmal gut ausgepressten Wischbezug aufnehmen.





Anwendungsverfahren Unterhaltsreinigung (Wischnen)



Schritt 5: Arbeitsgeräte reinigen

Schmutzflotte fachgerecht entsorgen, Eimer ausspülen und mit feuchtem Tuch reinigen. Verschmutzte Wischbezüge gründlich ausspülen und zum Waschen abwerfen.

Wischnen mit vorpräparierten Wischbezügen

Schritt 1: Reinigungstextilien präparieren



Textilien manuell übergießen

Wischbezüge in Box legen. Reinigungsflotte in Messbecher ansetzen und mit der definierten Menge Reinigungsflotte übergießen.





Anwendungsverfahren Unterhaltsreinigung (Wischen)

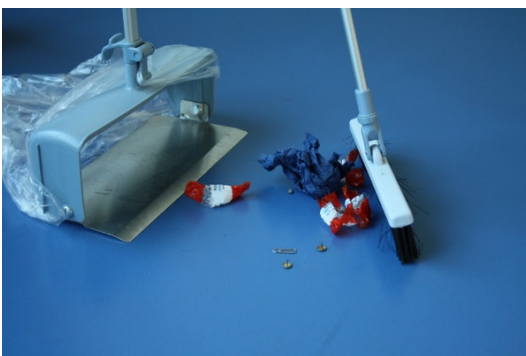
Textilien halbautomatisch präparieren

Wischbezüge in Box legen. Box unter den Auslaufschlauch des Dosiergerätes stellen. Start-Taste drücken und Wischbezüge mit Reinigungsflotte tränken.



ProMop-System

Waschmaschine öffnen und die fertig präparierten Wischbezüge in die entsprechenden Boxen einsortieren.



Schritt 2: Vorarbeiten

Bei Bedarf aufstuhlen. Grobe, lose aufliegende Verschmutzungen durch Kehren oder Feuchtwischen (Gazetuch) entfernen.



Die Sicherheitsratschläge und Anwendungshinweise auf den Gebinden, der Produktinformation sowie dem Sicherheitsdatenblatt sind zu beachten. Bitte beachten Sie auch die Reinigungs- und Pflegeempfehlungen der Hersteller sowie die Bedienungsanleitung der eingesetzten Maschinen und Geräte.



Anwendungsverfahren Unterhaltsreinigung (Wischnen)



Schritt 3: Fläche systematisch wischnen

Warnschilder aufstellen!

Moppbezug aufspannen.

„Wasserstraße“ legen.

Fläche in überlappenden schlaufenförmigen Bahnen („8“er Schwung) reinigen. Bei Bedarf frischen Wischbezug aufspannen



Schritt 4: Arbeitsgeräte reinigen

Nach Arbeitsende Boxen entleeren, reinigen und ggf. desinfizieren. Wischbezüge zum Waschen abwerfen.