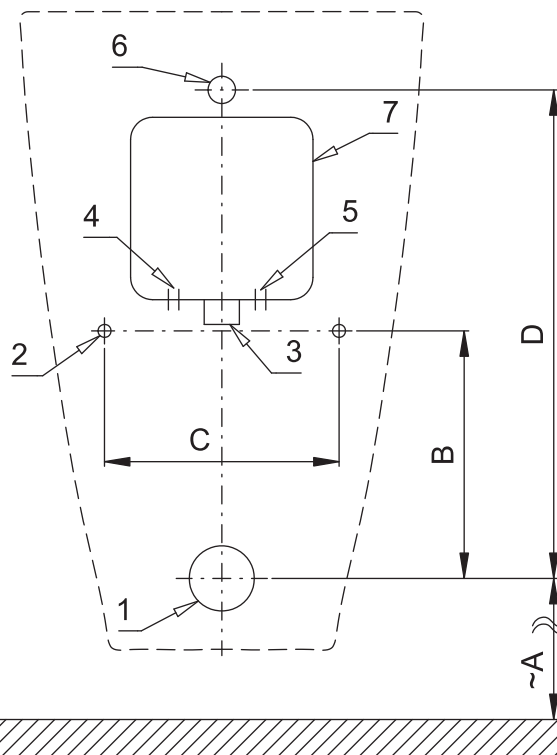




Stavební připravenost pro pisoár VILA  
Mounting diagram for urinal VILA

|                          |                          |                     |                        |
|--------------------------|--------------------------|---------------------|------------------------|
| CS Stavební připravenost | RU Технический рисунок   | RO Schița Tehnică   | NL Technische Tekening |
| SK Stavebná príprava     | DE Technische Zeichnung  | ES Dibujo técnico   | LT Techninis brėžinys  |
| EN Technical Drawing     | PL Zestawienie budowlane | FR Dessin technique | HU Műszaki rajz        |



CS „~A” pro výšku přední hrany pisoáru  
650 mm nad zemí  
EN „~A” for the height of the front edge of the  
urinal 650 mm above the floor

|      |     |     |     |     |   |   |   |   |   |   |   |   |
|------|-----|-----|-----|-----|---|---|---|---|---|---|---|---|
|      | A   | B   | C   | D   | E | F | G | H | I | J | K | L |
| [mm] | 415 | 190 | 180 | 375 |   |   |   |   |   |   |   |   |

|    | 1                             | 2                                      | 3                      | 4   |
|----|-------------------------------|--|------------------------|---|
| CS | Odpadní potrubí Ø 50 mm       | Otvory pro uchycení pisoáru            | Přívod vody G3/4"      | Napájecí kabel 230VAC u varianty SLP 12RZ                 |
| SK | Odpadové potrubie Ø 50 mm     | Otvory pre uchytenie pisoára           | Přívod vody G3/4"      | Napájací kábel 230VAC u varianty SLP 12RZ                 |
| EN | Waste pipe Ø 50 mm            | Holes for urinal attachment            | Water inlet G3/4"      | 230VAC power cable for SLP 12RZ variant                   |
| RU | Отводная труба Ø 50 мм        | Отверстия для крепления писсуара       | Вход для воды G3/4"    | Кабель питания 230 В пер. для варианта SLP 12RZ           |
| DE | Abflussrohr Ø 50 mm           | Löcher für Urinalbefestigung           | Wasserzulauf G3/4"     | 230VAC-Netzkabel für SLP 12RZ-Variante                    |
| PL | Rura odpływowa Ø 50 mm        | Otwór do montażu pisuaru               | Podłączenie wody G3/4" | Przewód zasilający 230VAC w wersji SLP 12RZ               |
| RO | Teava de scurgere Ø 50 mm     | Găuri pentru atașarea pisoarelor       | Admisie apă G3/4"      | Cablu de alimentare 230VAC pentru varianta SLP 12RZ       |
| ES | Tubo de desagüe Ø 50 mm       | Agujeros para la fijación del urinario | Entrada de agua G3/4"  | Cable de alimentación de 230VAC para la variante SLP 12RZ |
| FR | Tuyau d'évacuation Ø 50 mm    | Trous pour fixation d'urinoir          | Entrée d'eau G3/4"     | Câble d'alimentation 230VAC pour la variante SLP 12RZ     |
| NL | Afvoer buis Ø 50 mm           | Gaten voor bevestiging van urinoir     | Water toevoer G3/4"    | 230VAC stroom kabel voor SLP 12RZ variant                 |
| LT | Kanalizacijos vamzdis Ø 50 mm | Skylės pisuarui pritvirtinti           | Vandens įvadas G3/4"   | 230VAC maitinimo laidas SLP 12RZ variantui                |
| HU | Kifolyócső Ø 50 mm            | Lyukak a vizelde rögzítéséhez          | Vízbekötés G3/4"       | 230VAC hálózati kábel SLP 12RZ típusokhoz                 |

|           | 5   | 6  | 7   |
|-----------|---|--|---|
| <b>CS</b> | Napájecí kabel 24VDC u varianty SLP 12R                 | Vtoková armatura s těsněním                  | Montážní krabice se šroubením a ventilem          |
| <b>SK</b> | Napájací kábel 24VDC u varianty SLP 12R                 | Vtoková armatúra s tesnením                  | Montážna krabica so skrutkovaním a ventilom       |
| <b>EN</b> | 24VDC power cable for SLP 12R variant                   | Inlet fitting with a rubber seal             | Mounting box with fitting and valve               |
| <b>RU</b> | Кабель питания 24 В пост. для варианта SLP 12R          | Трубка для подвода воды с манжетой           | Монтажная коробка с арматурой и клапаном          |
| <b>DE</b> | 24VDC-Netzkabel für SLP 12R-Variante                    | Zulauf-Garnitur mit Dichtung                 | Montagekasten mit Armatur und Ventil              |
| <b>PL</b> | Przewód zasilający 24VDC w wersji SLP 12R               | Armatura podłączeniowa z uszczelką           | Skrzynka montażowa ze śrubunkiem i elektrozaworem |
| <b>RO</b> | Cablu de alimentare 24VDC pentru varianta SLP 12R       | Set de admisie cu sgarnitura                 | Cutie de asamblare cu racord și supapă            |
| <b>ES</b> | Cable de alimentación de 24VDC para la variante SLP 12R | Conexión de entrada con junta de goma        | Caja de montaje con conexión y válvula            |
| <b>FR</b> | Câble d'alimentation 24VDC pour la variante SLP 12R     | Raccord d'admission avec joint en caoutchouc | Boîtier de montage avec raccord et vanne          |
| <b>NL</b> | 24VDC stroom kabel voor SLP 12R variant                 | Inlaat adapter met rubberen manchet          | Montagebox aansluiting fitting en klep            |
| <b>LT</b> | 24VDC maitinimo laidas SLP 12R variantui                | Įvado jungiamoji dalis su gumine tarpine     | Montavimo dėžutė su jungiamąja dalimi ir vožtuvu  |
| <b>HU</b> | 24VDC hálózati kábel SLP 12R típusokhoz                 | Bekötő garnitúra tömítésekkel                | Szerelődoboz armatúrával és szeleppel             |